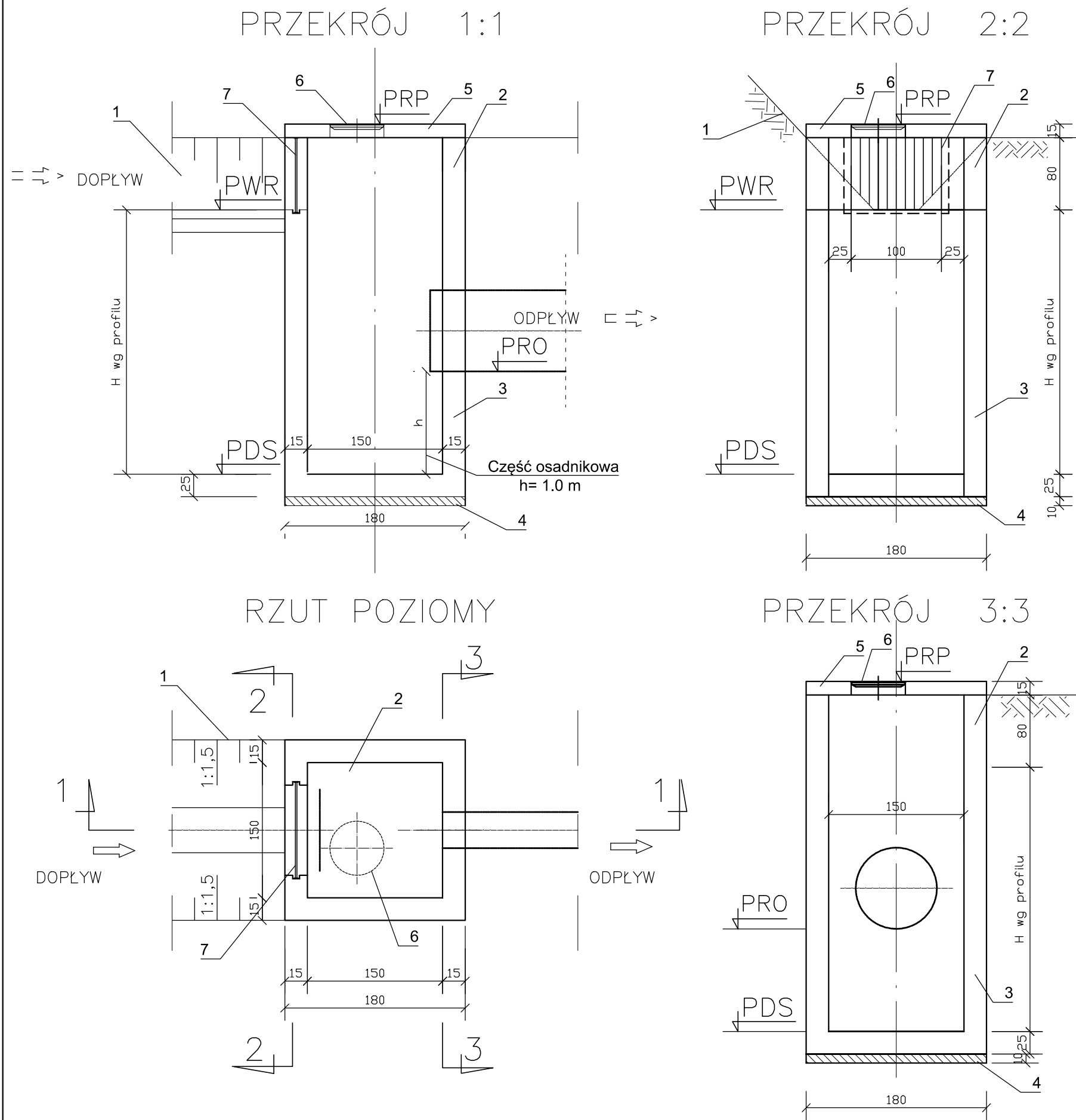
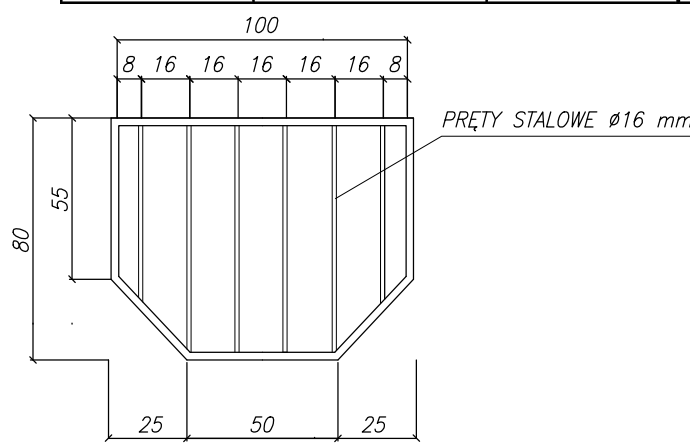



STUDNIA WLOTOWO OSADNIKOWA



- 1 – RÓW PRZYDROŻNY
- 2 – PREFABRYKAT BETONOWY GÓRNY Z KRATĄ
- 3 – PREFABRYKAT BETONOWY
- 4 – CHUDY BETON
- 5 – PŁYTA PRZYKRYWOWA
- 6 – WŁAZ ŻELIWNY TYP LEKKI
- 7 – KRATA PRĘTY Ø16 co16mm W RAMIE Z CEOWNIKA

Nr studni	Wymiar studni	Rzędna terenu [PRP]	Rzędna dna [PDS]	Rzędna wlotu [PWR]	Rzędna wylotu [PRO]	Średnica kolektora
SWO1.1	1500x1500	133,30	131,70	132,53	132,50	500
SWO1.2	1500x1500	133,38	131,64	132,63	132,44	500
SWO2.1	1500x1500	129,00	127,46	128,30	128,26	400
SWO4.1	1500x1500	133,04	131,14	132,29	131,94	315
SWO5.1	1500x1500	134,24	132,69	133,49	133,49	315
SWO6.1	1500x1500	134,84	133,15	134,11	133,95	400
SWO7.1	1500x1500	135,14	133,55	134,35	134,35	315
SWO8.1	1500x1500	130,85	129,18	130,34	129,98	400
SWO9.1	1500x1500	130,35	128,36	129,68	129,16	500
SWO9.2	1500x1500	130,60	128,54	129,95	129,54	400
SWO10.1	1500x1500	141,45	139,15	140,61	140,15	400
SWO11.1	1500x1500	145,16	143,22	144,43	144,02	400
SWO11.2	1500x1500	145,94	143,60	145,26	144,40	400
SWO11.3	1500x1500	147,16	144,99	146,44	145,79	400



Wykonawca: 		Konsorcjum firm:	
		Marcin Zieliński ul. Lwowska 55/2 34-100 Wadowice	Dariusz Augustyn ul. Brzozowa 5 34-400 Nowy Targ
Temat: <i>Przebudowa drogi powiatowej Nr 3515W Jedlińsk – Bartodzieje – Łukawa – Głowaczów gm. Jastrzębia i Jedlińsk</i>			
Część: <i>PROJEKT WYKONAWCZY</i>		Nr rys. <i>5.2</i>	
Tytuł rys.: <i>SZCZEGÓŁ STUDNI WLOTOWO OSADNIKOWEJ</i>		Skala: <i>1:50</i>	
		Data: <i>grudzień 2012</i>	
Inwestor: Powiatowy Zarząd Dróg Publicznych ul. Graniczna 24 26-600 Radom		Lokalizacja:	
		Województwo:	<i>mazowieckie</i>
		Powiat:	<i>radomski</i>
		Miejscowość:	<i>Jedlińsk – Jastrzębia</i>
Funkcja:	Imię, Nazwisko:	Nr uprawnień	Podpis:
Branża: <i>KANALIZACJA DESZCZOWA</i>			
Projektant:	<i>Krzysztof Kozłowski</i>	83/93 B-B	
Opracował:	<i>mgr inż. Dariusz Augustyn</i>		
	<i>mgr inż. Dariusz Dudek</i>		
	<i>inż. Konrad Rembisz</i>		